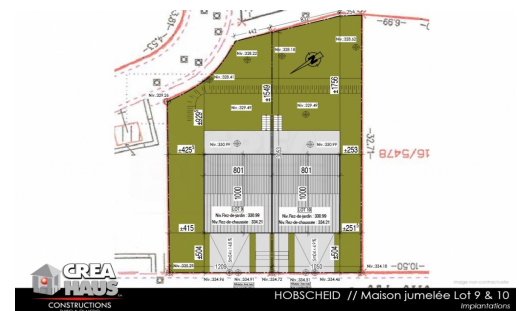




MAISON à vendre

140 m² 3 chambre(s)
HOBSCHIED

866 200 €



DESCRIPTION

+++ HOBSCHIED | Maison Lot 9 +++Nouvelle construction d'une maison jumelée à Hobscheid. Les maisons se trouveront dans le nouveau lotissement "Im Kreuzerbruch". Début des constructions immédiatement après autorisation. --- LOT 9 --- Surface net habitable : 140 m² Surface totale: 237 m² Chambres à coucher: 3 --- Aménagement intérieur --- REZ-DE-JARDIN --- Cuisine ouverte - Salon- Salle à manger- WC séparé- Cave/Rangement --- REZ-DE-CHAUSSEE --- Hall d'entrée- Chambre à coucher 1- Débarras- Garage double pour 2 voitures côte-à-côte --- ETAGE +1 --- 2 Chambres à coucher- 1 Dressing- 1 Salle de douche- Débarras --- TECHNIQUES SPÉCIAUX --- Maison NZEB (Nearly Zero Energy Building)- Isolation poussée- Ventilation contrôlée double flux- Chaudière gaz à condensation- Châssis PVC Triple vitrage- Volets roulants électriques --- CAHIER DES CHARGES --- Construction gérée par CREA HAUS- Matériaux de première qualité- Carrelages 40 €/m² HTVA (60x60 cm)- Parquet 35 €/m²...

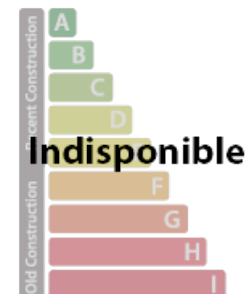
DETAILS DU BIEN

Nombre de chambre(s) : **3**
Surface : **140 m²**
Terrain : **322 m²**
Balcon : -
Terrasse : **23 m²**
Jardin : -
Garage(s) : -
Parking(s) souterrain(s) : **2**

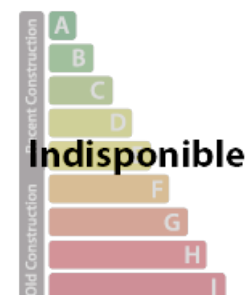
Parking(s) : **2**
Parking collectif : -
Année de construction : -
Disponibilité : -
Nombre d'étage : -
Etage : -
Rénové : **non**
Meublé : **non**

DIAGNOSTICS ENERGETIQUES

Indice énergétique



Indice isolation



✓ Luris

13B, rue du Soleil, L-7336 Steinsel

luris@pt.lu

http://luris.lu/